



**BCI** ASIA  
AWARDS  
2015 - 2016 - 2021 - 2024



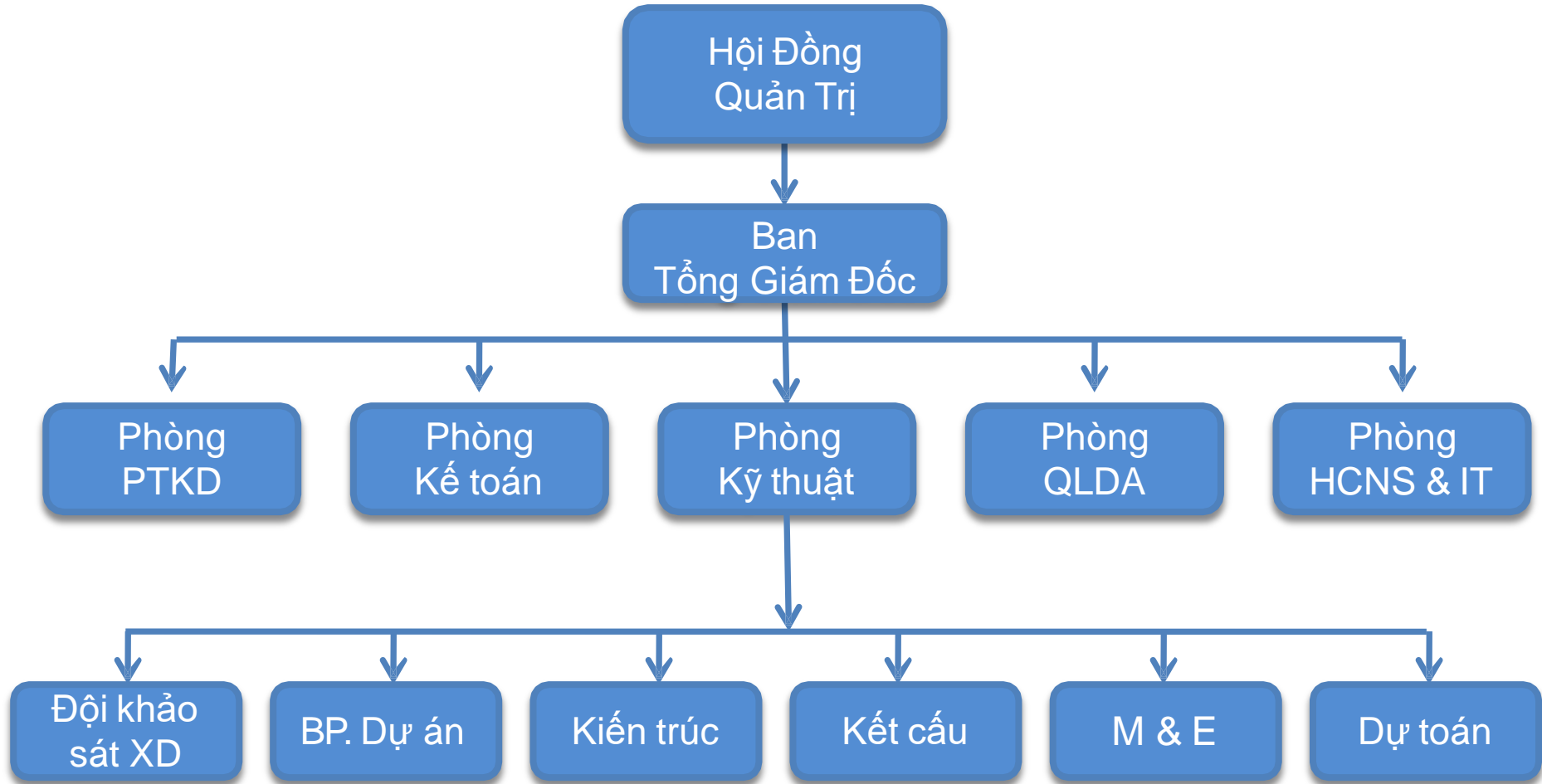
# HỒ SƠ NĂNG LỰC TỰ VẤN GIÁM SÁT & QUẢN LÝ DỰ ÁN CÔNG TRÌNH DÂN DỤNG – CÔNG NGHIỆP

BCI TOPTEN ASIA ARCHITECTS 2015 – 2016 – 2021 – 2024  
BEST DESIGN FIRM - DOT PROPERTY VIETNAM AWARDS 2018

# GIỚI THIỆU CHUNG

- Thành lập từ năm 2003, có hơn 23 năm kinh nghiệm trong lĩnh vực quản lý dự án, giám sát thi công và tư vấn thiết kế các công trình công nghiệp, dân dụng.
- Với hơn **100** nhân sự chia làm 5 bộ phận, trong đó có **30** Kiến trúc sư và **40** kỹ sư (kết cấu dân dụng, kết cấu công nghiệp và MEP),... Ngoài ra, bộ phận **Tư vấn giám sát và quản lý dự án** có hơn **40** kỹ sư (trong đó 7 kỹ sư QLDA hạng I, 10 kỹ sư giám sát xây dựng hạng I, 10 kỹ sư giám sát M.E.P hạng I, 5 kỹ sư trắc đạc hạng I, 8 kỹ sư giám sát an toàn lao động...và các Kỹ sư chuyên môn hiện trường)
- Đã tư vấn thiết kế thành công cho hơn **350** công trình Công nghiệp - Dân dụng; và Tư vấn Giám sát thi công và quản lý dự án cho hơn **50** công trình.
- Đã thực hiện tư vấn thiết kế hơn **30** dự án và Tư vấn giám sát thi công hơn **10** dự án cho các Chủ đầu tư nước ngoài.
- Giải thưởng “Typical Brand of ASEAN 2018” .
- Top Brands 2015 – Vietnam.

# SƠ ĐỒ NHÂN SỰ



# SƠ ĐỒ NHÂN SỰ

## BAN LÃNH ĐẠO



**KTS. NGUYỄN THÀNH TÂN**  
Tổng Giám Đốc



**KS. NGUYỄN NGỌC MINH**  
Giám đốc PTDA

## PHÒNG QUẢN LÝ DỰ ÁN



**KSXD. VĂN TẤN LỘC**  
GDDA + GST – Hạng 1



**KSXD. VŨ QUỐC TUẤN**  
GDDA + GST – Hạng 1



**KSXD. ĐÀO KHOÁI TRỌNG**  
GST – Hạng 1

# ĐỘI NGŨ NHÂN SỰ



# HỒ SƠ PHÁP LÝ

SỞ KẾ HOẠCH VÀ ĐẦU TƯ  
THÀNH PHỐ HỒ CHÍ MINH  
PHÒNG ĐĂNG KÝ KINH DOANH

CỘNG HÒA XÃ HỘI CHỦ NGHĨA VIỆT NAM  
Độc lập – Tự do – Hạnh phúc

## GIẤY CHỨNG NHẬN ĐĂNG KÝ DOANH NGHIỆP CÔNG TY CỔ PHẦN

Mã số doanh nghiệp: 0305171144

Đăng ký lần đầu: ngày 05 tháng 09 năm 2007

Đăng ký thay đổi lần thứ: 10, ngày 28 tháng 03 năm 2022

### 1. Tên công ty

Tên công ty viết bằng tiếng Việt: CÔNG TY CỔ PHẦN TƯ VẤN THIẾT KẾ XÂY DỰNG SAGEN

Tên công ty viết bằng tiếng nước ngoài: SAGEN CONSTRUCTIVE DESIGN CONSULTANCY JOINT STOCK COMPANY

Tên công ty viết tắt: SAGEN JSC

### 2. Địa chỉ trụ sở chính

38 Lam Sơn, Phường 6, Quận Bình Thạnh, Thành phố Hồ Chí Minh, Việt Nam

Điện thoại: 08 3510 9900

Fax: 08 6294 2424

Email: [sagen@sagen.com.vn](mailto:sagen@sagen.com.vn)

Website: [www.sagen.com.vn](http://www.sagen.com.vn)

### 3. Vốn điều lệ

Vốn điều lệ: 10.000.000.000 đồng.

Bằng chữ: Mười tỷ đồng

Mệnh giá cổ phần: 10.000 đồng

Tổng số cổ phần: 1.000.000

### 4. Người đại diện theo pháp luật của công ty

\* Họ và tên: NGUYỄN THÀNH TÂN

Giới tính: Nam

Chức danh: Tổng giám đốc

Sinh ngày: 09/02/1972

Dân tộc: Kinh

Quốc tịch: Việt Nam

Loại giấy tờ pháp lý của cá nhân: Chứng minh nhân dân

Số giấy tờ pháp lý của cá nhân: 048072000332

Ngày cấp: 17/11/2020

Nơi cấp: Cục Trưởng Cục cảnh sát QLHC về TTXH

Địa chỉ thường trú: 12.09 Lô A c/c 312 Nguyễn Thượng Hiền, Phường 05, Quận Phú Nhuận, Thành phố Hồ Chí Minh, Việt Nam

Địa chỉ liên lạc: 12.09 Lô A c/c 312 Nguyễn Thượng Hiền, Phường 05, Quận Phú Nhuận, Thành phố Hồ Chí Minh, Việt Nam



CÔNG AN TP. HỒ CHÍ MINH  
PHÒNG CẢNH SÁT PCCC VÀ CNCH

CỘNG HÒA XÃ HỘI CHỦ NGHĨA VIỆT NAM  
Độc lập – Tự do – Hạnh phúc

Số: 82 /GXN-PCCC

## GIẤY XÁC NHẬN ĐỦ ĐIỀU KIỆN KINH DOANH DỊCH VỤ PHÒNG CHÁY VÀ CHỮA CHÁY

Căn cứ Nghị định 136/2020/NĐ-CP ngày 24 tháng 11 năm 2020 của Chính phủ về quy định chi tiết một số điều và biện pháp thi hành Luật Phòng cháy và chữa cháy và Luật sửa đổi bổ sung một số điều của Luật Phòng cháy và chữa cháy;

Căn cứ kết quả kiểm tra hồ sơ đề nghị xác nhận đủ điều kiện kinh doanh dịch vụ phòng cháy và chữa cháy đối với cơ sở;

Xét đề nghị của CÔNG TY CỔ PHẦN TƯ VẤN THIẾT KẾ XÂY DỰNG SAGEN

PHÒNG CẢNH SÁT PCCC VÀ CNCH - CÔNG AN TP. HỒ CHÍ MINH

### XÁC NHẬN

CÔNG TY CỔ PHẦN TƯ VẤN THIẾT KẾ XÂY DỰNG SAGEN

Giấy chứng nhận đăng ký kinh doanh số: 0305171144 cấp ngày 28 tháng 3 năm 2022  
cơ quan cấp: Sở Kế hoạch và Đầu tư Thành phố Hồ Chí Minh

Trụ sở tại: 38 Lam Sơn, Phường 6, quận Bình Thạnh, Thành phố Hồ Chí Minh

Người đại diện pháp luật là ông/bà: NGUYỄN THÀNH TÂN

Chức vụ: Tổng Giám đốc

CCCD/CMND/Hộ chiếu số: 048072000332, cơ quan cấp: Cục CS QLHC về TTXH

Nơi đăng ký hộ khẩu thường trú: 12.09 Lô A chung cư 312 Nguyễn Thượng Hiền, Phường 5, quận Phú Nhuận, Thành phố Hồ Chí Minh, Việt Nam.

Đủ điều kiện kinh doanh dịch vụ phòng cháy và chữa cháy (theo danh mục kèm theo).

TP. Hồ Chí Minh, ngày 14 tháng 4 năm 2023

### Nơi nhận:

- Công ty CP Tư vấn Thiết kế Xây dựng Sagen;
- Cục CS PCCC&CNCH - BCA;
- Công an quận Bình Thạnh;
- Lưu: VT, Đ2.

TRƯỞNG PHÒNG



Đại tá Huỳnh Quang Tâm

# HỒ SƠ PHÁP LÝ

BỘ XÂY DỰNG  
CỤC CÔNG TÁC PHÍA NAM

CỘNG HÒA XÃ HỘI CHỦ NGHĨA VIỆT NAM  
Độc lập - Tự do - Hạnh phúc

## CHỨNG CHỈ NĂNG LỰC HOẠT ĐỘNG XÂY DỰNG

Số: BXD-00003819  
(Ban hành kèm theo Quyết định số: 338/QĐ-CPN-DN ngày 14/7/2022)

Tên tổ chức: CÔNG TY CỔ PHẦN TƯ VẤN THIẾT KẾ XÂY DỰNG SAGEN  
Giấy chứng nhận đăng ký doanh nghiệp/ Quyết định thành lập số: 0305171144  
Ngày cấp: 05/9/2007. Thay đổi lần thứ 10, ngày 28/3/2022.  
Nơi cấp: Sở Kế hoạch và Đầu tư Thành phố Hồ Chí Minh.

Tên người đại diện theo pháp luật:  
Ông/Bà: Nguyễn Thành Tân Chức vụ: Tổng Giám đốc  
Địa chỉ trụ sở chính: 38 Lam Sơn, Phường 6, Quận Bình Thạnh, Thành phố Hồ Chí Minh.  
Số điện thoại: 02835109900 Số fax:  
E-mail: sagen@sagen.com.vn Website: www.sagen.com.vn  
Phạm vi hoạt động xây dựng:

- Khảo sát địa hình, địa chất công trình xây dựng: Hạng I
- Thiết kế, thẩm tra thiết kế xây dựng công trình:
  - + Dân dụng, Công nghiệp (nhẹ, hóa chất): Hạng I
- Tư vấn quản lý dự án đầu tư xây dựng công trình:
  - + Dân dụng, Công nghiệp (nhẹ, hóa chất): Hạng I
- Tư vấn giám sát thi công xây dựng công trình:
  - + Dân dụng, Công nghiệp (nhẹ, hóa chất): Hạng I

Chứng chỉ này có giá trị đến hết ngày: 14/7/2032.

TP. Hồ Chí Minh, ngày 14 tháng 7 năm 2022  
KT. CỤC TRƯỞNG  
PHÓ CỤC TRƯỞNG  
Ngô Hoàng Nguyên

bsi.

By Royal Charter

## Certificate of Registration

QUALITY MANAGEMENT SYSTEM - ISO 9001:2015

This is to certify that: SAGEN CONSTRUCTIVE DESIGN CONSULTANCY JOINT STOCK COMPANY  
38 Lam Son Street,  
Ward 6, Bình Thạnh District,  
Ho Chi Minh City,  
Vietnam

Holds Certificate Number: FS 577293

and operates a Quality Management System which complies with the requirements of ISO 9001:2015 for the following scope:

Construction design consultancy;  
Project management & construction supervision consultancy.

For and on behalf of BSI: Chris Cheung, Head of Compliance & Risk - Asia Pacific

Original Registration Date: 2011-06-23  
Latest Revision Date: 2017-06-10

Effective Date: 2017-08-23  
Expiry Date: 2020-06-22

Page: 1 of 1

making excellence a habit™

This certificate was issued electronically and remains the property of BSI and is bound by the conditions of contract.  
An electronic certificate can be authenticated online. Printed copies can be validated at [www.bsi-global.com/ClientDirectory](http://www.bsi-global.com/ClientDirectory) or telephone +44 (0) 300 890044.  
Further clarifications regarding the scope of this certificate and the applicability of ISO 9001:2015 requirements may be obtained by consulting the registration.  
This certificate is valid only if provided original copies are in complete use.

Information and Contact: BSI, Customer Care, Davy Avenue, Stockley Park, Uxbridge, Middlesex UB11 1AA, UK; Tel: +44 (0) 300 890044  
BSI Assurance UK Limited, registered in England under number 7865321 at 260 Chiswick High Road, London W4 4AL, UK.  
A member of the BSI Group of Companies.

# HỒ SƠ PHÁP LÝ

ỦY BAN NHÂN DÂN  
THÀNH PHỐ HỒ CHÍ MINH  
SỞ XÂY DỰNG

CỘNG HÒA XÃ HỘI CHỦ NGHĨA VIỆT NAM  
Độc lập - Tự do - Hạnh phúc

## CHỨNG CHỈ NĂNG LỰC HOẠT ĐỘNG XÂY DỰNG

Số: HCM-00003819

(Ban hành kèm theo Quyết định số 2437/QĐ-SXD-QLNGĐXD ngày 19/12/2022)

Tên tổ chức: CÔNG TY CỔ PHẦN TƯ VẤN THIẾT KẾ XÂY DỰNG SAGEN  
Giấy chứng nhận đăng ký doanh nghiệp/Quyết định thành lập số: 0305171144  
Ngày cấp: Đăng ký cấp lần đầu ngày 05/9/2007, thay đổi lần thứ 10 ngày 28/3/2022;  
Nơi cấp: Sở Kế hoạch và Đầu tư Thành phố Hồ Chí Minh;  
Tên người đại diện theo pháp luật:  
Ông/Bà: Nguyễn Thành Tân Chức vụ: Tổng Giám đốc  
Địa chỉ trụ sở chính: Số 38 Lam Sơn, Phường 6, quận Bình Thạnh,  
Thành phố Hồ Chí Minh  
Số điện thoại: 0835109900 Số fax: 0862942424  
Email: sagen@sagen.com.vn Website: www.sagen.com.vn  
Phạm vi hoạt động xây dựng:  
1. Lập thiết kế quy hoạch xây dựng/Hạng II;  
2. Thiết kế, thẩm tra thiết kế xây dựng công trình hạ tầng kỹ thuật/Hạng III.  
Chứng chỉ này có giá trị đến hết ngày: 19/12/2032./.

Thành phố Hồ Chí Minh, ngày 19 tháng 12 năm 2022

**KT. GIÁM ĐỐC  
PHÓ GIÁM ĐỐC  
SỞ  
XÂY DỰNG**

Đặng Phú Thành

SỞ XÂY DỰNG  
THÀNH PHỐ HÀ NỘI

CỘNG HÒA XÃ HỘI CHỦ NGHĨA VIỆT NAM  
Độc lập - Tự do - Hạnh phúc

## CHỨNG CHỈ NĂNG LỰC HOẠT ĐỘNG XÂY DỰNG

Số: HAN-00003819

(Ban hành kèm theo Quyết định số: 542/QĐ-SXD ngày 29/8/2022 của Sở Xây dựng Hà Nội)

Tên tổ chức: CÔNG TY CỔ PHẦN TƯ VẤN THIẾT KẾ XÂY DỰNG SAGEN  
Giấy chứng nhận đăng ký doanh nghiệp/Quyết định thành lập số: 0305171144  
Đăng ký lần đầu: 05/09/2007 Nơi cấp: Sở kế hoạch & đầu tư TP. Hồ Chí Minh  
Tên người đại diện theo pháp luật:  
Ông (Bà): Nguyễn Thành Tân Chức vụ: Tổng giám đốc  
Địa chỉ trụ sở chính: 38 Lam Sơn, phường 6, quận Bình Thạnh, Thành phố Hồ Chí Minh, Việt Nam  
Số điện thoại: 0835109900 Số fax:  
Email: sagen@sagen.com.vn Website:  
Phạm vi hoạt động xây dựng:  
- Lĩnh vực hoạt động: (Lĩnh vực/Loại công trình/Hạng)  
Giám sát XD/Hạ tầng kỹ thuật/Hạng III  
Quản lý dự án/Hạ tầng kỹ thuật/Hạng III  
Lập quy hoạch XD/Hạng III  
Có giá trị đến ngày: 29/8/2032

Hà Nội, ngày 01 tháng 9 năm 2022

**KT. GIÁM ĐỐC  
PHÓ GIÁM ĐỐC  
SỞ  
XÂY DỰNG**

Hoàng Cao Thắng

# SAGEN & NHỮNG GIẢI THƯỞNG



# LĨNH VỰC HOẠT ĐỘNG

**01** TƯ VẤN GIÁM SÁT

**02** QUẢN LÝ DỰ ÁN

**03** TƯ VẤN THIẾT KẾ

# CÔNG TRÌNH ĐIỂN HÌNH

Hạng mục: Tư vấn giám sát & Quản lý dự án (Dân dụng & Công nghiệp)

STT	TÊN CÔNG TRÌNH	CHỦ ĐẦU TƯ, ĐƠN VỊ KÝ HỢP ĐỒNG	ĐỊA ĐIỂM THỰC HIỆN	QUY MÔ CÔNG TRÌNH	GÓI THẦU	NĂM THỰC HIỆN
1	Trang trại chăn nuôi lợn công nghệ cao Gia Hân	Công ty TNHH Sản xuất và Thương mại Gia Hân	Xã Tuyên Bình, tỉnh Quảng Trị, Việt Nam	197,45 ha	Tư vấn giám sát	2026
2	Nhà máy chế biến thực phẩm Orifood Việt Nam	Công ty TNHH Thương mại và Xuất nhập khẩu Orifood Việt Nam	Lô 3G-3, Khu công nghiệp Long Hậu 3 (giai đoạn 1), huyện Cần Giuộc, tỉnh Long An	23,251 m <sup>2</sup>	Tư vấn giám sát	2025
3	Nhà máy sản xuất bánh kẹo Long An – Giai đoạn 2	Công ty TNHH BIBICA Miền Tây	KCN Vĩnh Lộc 2, Xã Long Hiệp, Huyện Bến Lức, tỉnh Long An	17,914 m <sup>2</sup>	Tư vấn giám sát	2025
4	Khu dân cư 05 thuộc Điểm số 03, quỹ đất dọc đường trục Khu kinh tế nổi dài	Công ty Cổ phần Tập đoàn Đầu tư Ngân Tín	Thị trấn Cát Tiến, huyện Phù Cát, tỉnh Bình Định	5,811 ha	Tư vấn giám sát	2025
5	Dinh thự Waterpoint Bến Lức	Nguyễn Đức Tài	KDDTT Waterpoint, huyện Bến Lức, tỉnh Long An	3,552 m <sup>2</sup>	Tư vấn giám sát	2024
6	Biệt Thự Anh Quân	Trần Lê Quân	Lô C06-07, lô C08-09, lô C10-11, Huyện Bến Lức, tỉnh Long An	3,500 m <sup>2</sup>	Tư vấn giám sát	2024
7	Dự Án Văn Phòng Kết Hợp Nhà Ở	Bùi Vũ Thảo Hiền	2F Nguyễn Thành Ý, Phường Đa Kao, Quận 1, TPHCM	8,500 m <sup>2</sup>	Tư vấn giám sát	2024

# CÔNG TRÌNH ĐIỂN HÌNH

## Hạng mục: Tư vấn giám sát & Quản lý dự án (Dân dụng & Công nghiệp)

STT	TÊN CÔNG TRÌNH	CHỦ ĐẦU TƯ, ĐƠN VỊ KÝ HỢP ĐỒNG	ĐỊA ĐIỂM THỰC HIỆN	QUY MÔ CÔNG TRÌNH	GÓI THẦU	NĂM THỰC HIỆN
8	Biệt thự Anh Tùng	Trần Huy Thanh Tùng	Lô C01-04, lô C05 Huyện Bến Lức, Long An	3,500 m <sup>2</sup>	Tư vấn giám sát	2023
9	Nhà Kho Logistics Ashton	Công ty TNHH Hợp nhất Nội thất Ashton	KCN Chuyên sâu Phú Mỹ 3, Bà Rịa - Vũng Tàu	109,142 m <sup>2</sup>	Tư vấn giám sát	2023
10	Nhà Kho Chứa hàng hóa và nguyên phụ liệu	Cty TNHH Always	Lô Y.04C-05, Khu CN trong khu chế xuất Tân Thuận, Q7, Tp HCM	17,326 m <sup>2</sup>	Tư vấn giám sát	2023
11	Trung Tâm Kho Tổng Miền Nam FRT	Công Ty Cp Bán Lẻ Kỹ Thuật Số FPT	Lô I-1, đường n2, kcn hợp thành, xã hợp thành, Huyện đức hòa, Tỉnh Long An	35,000 m <sup>2</sup>	Tư vấn giám sát	2023
12	Dinh thự Waterpoint Bến Lức	Nguyễn Đức Tài	Xã An Thạnh, Huyện Bến Lức, Long An	4,000 m <sup>2</sup>	Tư vấn giám sát	2022
13	Nhà máy công nghệ Motinova	Công ty TNHH Công nghệ Motinova (Việt Nam)	Lô số 7-2, đường số 2A, KCN Quốc tế Protrade, Xã An Tây, Thị xã Bến Cát, Tỉnh Bình Dương	10,000 m <sup>2</sup>	Tư vấn giám sát	2022
14	Trung tâm nghiên cứu, phát triển và sản xuất thực phẩm dinh dưỡng bảo vệ sức khỏe, Văn phòng làm việc chia sẻ - Giai đoạn 1	Công ty TNHH MTV Thảo dược Công nghệ cao Nutizen	Đường số 20, Khu chế xuất Tân Thuận, Phường Tân Thuận Đông, Quận 7, TP.HCM	13,400 m <sup>2</sup>	Tư vấn giám sát	2022

# CÔNG TRÌNH ĐIỂN HÌNH

## Hạng mục: Tư vấn giám sát & Quản lý dự án (Dân dụng & Công nghiệp)

STT	TÊN CÔNG TRÌNH	CHỦ ĐẦU TƯ, ĐƠN VỊ KÝ HỢP ĐỒNG	ĐỊA ĐIỂM THỰC HIỆN	QUY MÔ CÔNG TRÌNH	GÓI THẦU	NĂM THỰC HIỆN
15	Dự án 16 - Công ty TNHH Phát triển Công nghiệp BW Phú Nghĩa	Công ty TNHH Phát triển Công nghiệp BW Phú Nghĩa	Lô CN-6, KCN Phú Nghĩa, Quận Chương Mỹ, Hà Nội	23,000 m <sup>2</sup>	Tư vấn giám sát	2022
16	Nhà máy sản xuất dược phẩm công nghệ cao Danapha	Công ty Cổ phần Dược Danapha	Khu công nghệ cao Đà Nẵng	79,000 m <sup>2</sup>	Quản lý dự án	2021
17	Xây dựng và phát triển khu công viên Sài Gòn Silicon Hạng mục: Center 2	Công ty Cổ phần Công viên Sài Gòn Silicon	Khu Công Nghệ Cao Quận 9, TP.HCM	53,000 m <sup>2</sup>	Tư vấn giám sát, Quản lý dự án	2020
18	Xây dựng và phát triển khu công viên Sài Gòn Silicon Hạng mục: Center 4	Công ty Cổ phần Công viên Sài Gòn Silicon	Khu Công Nghệ Cao Quận 9, TP.HCM	39,000 m <sup>2</sup>	Tư vấn giám sát, Quản lý dự án	2020
19	Nhà máy khí hóa lỏng ALV SHTP giai đoạn 3.1	Công Ty TNHH Air Liquide Việt Nam	Khu Công Nghệ Cao Quận 9, TP.HCM	15,500 m <sup>2</sup>	Tư vấn giám sát	2020
20	Nhà xưởng cho thuê PAN	Công ty CP Chế biến Thực phẩm PAN	KCN Vĩnh Lộc 2, Xã Long Hiệp, Huyện Bến Lức, Tỉnh Long An	50,000 m <sup>2</sup>	Tư vấn giám sát	2019
21	Tháp sậy AFI - Giai đoạn 2	Công ty CP Nguyên liệu Thực phẩm Á Châu Sài Gòn	KCN Mỹ Phước 3, TX. Bến Cát, Bình Dương	9,900 m <sup>2</sup>	Tư vấn giám sát	2019
22	Nhà kho xây sẵn thuộc dự án TPT01	Công ty TNHH Phát triển Công nghiệp BW Phú Nghĩa	KCN Tân Phú Trung, huyện Củ Chi, HCM	80,000 m <sup>2</sup>	Tư vấn giám sát	2019

# CÔNG TRÌNH ĐIỂN HÌNH

## Hạng mục: Tư vấn giám sát & Quản lý dự án (Dân dụng & Công nghiệp)

STT	TÊN CÔNG TRÌNH	CHỦ ĐẦU TƯ, ĐƠN VỊ KÝ HỢP ĐỒNG	ĐỊA ĐIỂM THỰC HIỆN	QUY MÔ CÔNG TRÌNH	GÓI THẦU	NĂM THỰC HIỆN
23	Nhà máy sản xuất mỹ phẩm Đăng Dương theo tiêu chuẩn GMP	Công ty TNHH MTV SX & TM Mỹ Phẩm Đăng Dương	KCN Tân Tạo mở rộng, Quận Bình Tân, TP.HCM	20,000 m <sup>2</sup>	Tư vấn giám sát, Quản lý dự án	2017
24	Dự án Phát triển phần mềm quản lý doanh nghiệp (ERP)	Công ty TNHH MTV Công nghệ thông tin Thế Giới Di Động	Khu Công Nghệ Cao Quận 9, TP.HCM	25,000 m <sup>2</sup>	Tư vấn giám sát	2017
25	Nhà máy Bao bì Thành Phú	Công ty Cổ phần Bao bì Nhựa Thành Phú	KCN Vĩnh Lộc 2, Xã Long Hiệp, Huyện Bến Lức, Tỉnh Long An	71,400 m <sup>2</sup>	Tư vấn giám sát, Quản lý dự án	2017
26	Nhà máy Chế biến dừa Á Châu ACP	Công ty Cổ phần Chế biến dừa Á Châu	KCN Giao Long II, Tỉnh Bến Tre	29,000 m <sup>2</sup>	Tư vấn giám sát	2016
27	Tổng kho Danapha	Công ty Cổ phần Dược Danapha	KCN Tân Tạo, Quận Bình Tân, Tp.HCM	7,800 m <sup>2</sup>	Tư vấn giám sát	2016
28	Nhà máy Apis	Công ty Cổ phần Apis	KCN Việt Nam – Singapore II-A, thị xã Tân Uyên, Bình Dương	12,000 m <sup>2</sup>	Tư vấn giám sát	2016
29	Nhà máy Chế biến Thực phẩm PAN	Công ty CP Chế biến Thực phẩm PAN	KCN Vĩnh Lộc 2, Xã Long Hiệp, Huyện Bến Lức, Tỉnh Long An	50,000 m <sup>2</sup>	Tư vấn giám sát	2016
30	Nhà máy Sản xuất Dược Công nghệ cao	Công ty Cổ phần Dược Phẩm Imexpharm	KCN Việt Nam – Singapore II-A, thị xã Tân Uyên, tỉnh Bình Dương	12,000 m <sup>2</sup>	Tư vấn giám sát	2015

# CÔNG TRÌNH ĐIỂN HÌNH

## Hạng mục: Tư vấn giám sát & Quản lý dự án (Dân dụng & Công nghiệp)

STT	TÊN CÔNG TRÌNH	CHỦ ĐẦU TƯ, ĐƠN VỊ KÝ HỢP ĐỒNG	ĐỊA ĐIỂM THỰC HIỆN	QUY MÔ CÔNG TRÌNH	GÓI THẦU	NĂM THỰC HIỆN
31	Nhà máy Sản xuất Kem và Sữa chua	Công ty TNHH MTV Kido	KCN Đô Thị và Dịch vụ VSIP Bắc Ninh, thị xã Từ Sơn, tỉnh Bắc Ninh	25,000 m <sup>2</sup>	Tư vấn giám sát	2015
32	Mở rộng Khu canteen Trường Đại học Quốc tế	Trường Đại Học Quốc Tế	Khu phố 6, Phường Linh Trung, Quận Thủ Đức, Tp. HCM	13,000 m <sup>2</sup>	Tư vấn giám sát	2014
33	Nhà xưởng, Văn phòng	Khu công nghiệp BOURBON	Công ty TNHH ASC (Việt Nam)	10,000 m <sup>2</sup>	Tư vấn giám sát	2014
34	Nhà kho theo tiêu chuẩn GSP	Công ty Cổ phần Xuất nhập khẩu Y tế TP.HCM (YTECO)	Quốc lộ 13, Phường Hiệp Bình Phước, Quận Thủ Đức, TP.HCM	9,000 m <sup>2</sup>	Tư vấn giám sát	2014
35	Khu thể thao giáo dục quốc phòng kết hợp khai thác	Công ty TNHH TM DV Thăng Long Vina	371 Nguyễn Kiệm, Gò Vấp	11,000 m <sup>2</sup>	Tư vấn giám sát	2014
36	Nhà máy Kahoku Lighting Solution Việt Nam	Công ty TNHH kahoku Lighting Solutions (Việt Nam)	KCN Đồng An 2 Tỉnh Bình Dương	5,000 m <sup>2</sup>	Tư vấn giám sát	2013
37	Nhà máy chế biến gỗ Plantation Grown Timbers Việt Nam	Công ty TNHH Plantation Grown Timbers	KCN Nam Tân Uyên Tỉnh Bình Dương	80,000 m <sup>2</sup>	Tư vấn giám sát	2012
38	Sunflower Plaza	Công ty Cổ phần thép Tân Quốc Duy	18 Kha Vạn Cân, TP Dĩ An, tỉnh Bình Dương	150.000 m <sup>2</sup>	Tư vấn Quản lý dự án	2011

# CÔNG TRÌNH ĐIỂN HÌNH

Hạng mục: Tư vấn giám sát & Quản lý dự án (Dân dụng & Công nghiệp)

STT	TÊN CÔNG TRÌNH	CHỦ ĐẦU TƯ, ĐƠN VỊ KÝ HỢP ĐỒNG	ĐỊA ĐIỂM THỰC HIỆN	QUY MÔ CÔNG TRÌNH	GÓI THẦU	NĂM THỰC HIỆN
39	Chung Cư Thành Phát	Công ty TNHH Thành Phát	Phường An Lạc, Quận Bình Tân TP HCM	70,000 m <sup>2</sup>	Tư vấn Quản lý dự án + Giám sát thi công	2011
40	CT Plaza NĐC	Công ty Cổ phần CT- Phương Nam	117 Nguyễn Đình Chiểu, P6, Quận 3 TP HCM	58,000 m <sup>2</sup>	Tư vấn Quản lý dự án	2011
41	Nhà máy sx dược phẩm đạt tiêu chuẩn GMP - WHO - EU Medochemie	Công ty CP Dược phẩm MEDOCHEMIE	KCN VISIP 2, Tỉnh Bình Dương	30,000 m <sup>2</sup>	Tư vấn Quản lý dự án + Giám sát thi công	2011
42	Hai tháp chung cư Conic Gateway (G&H)	Công ty TNHH xây dựng đầu tư & phát triển Lĩnh Phong - Conic	Xã Phong Phú, Quận Bình Chánh TP HCM	31,000 m <sup>2</sup>	Tư vấn Quản lý dự án + Giám sát thi công	2010
43	Văn Phòng ITD	Công ty Cổ phần Công nghệ Tiên Phong (ITD Group)	Khu chế xuất Tân Thuận Quận 7 TP HCM	5,800 m <sup>2</sup>	Tư vấn giám sát	2010
44	Nhà máy Dược Hậu Giang	Công ty Cổ phần Dược Hậu Giang	KCN Tân Phú Thạnh, Tỉnh Hậu Giang	80,000 m <sup>2</sup>	Tư vấn giám sát	2010



# PHỐI CẢNH DỰ ÁN CÁC CÔNG TRÌNH HẠNG MỤC: TƯ VẤN GIÁM SÁT – QUẢN LÝ DỰ ÁN (DÂN DỤNG)



# VĂN PHÒNG THẾ GIỚI DI ĐỘNG ERP

VỊ TRÍ: KHU CÔNG NGHỆ CAO, QUẬN 9, TP.HCM - QUY MÔ: 25.000 m<sup>2</sup>  
PHẠM VI CÔNG VIỆC: TƯ VẤN THIẾT KẾ + GIÁM SÁT THI CÔNG



● PHỐI CẢNH SẢNH CHÍNH



● PHỐI CẢNH GÓC LÀM VIỆC



● HÌNH ẢNH THỰC TẾ

# VĂN PHÒNG THẾ GIỚI DI ĐỘNG ERP

VỊ TRÍ: KHU CÔNG NGHỆ CAO, QUẬN 9, TP.HCM - QUY MÔ: 25.000 m<sup>2</sup>  
PHẠM VI CÔNG VIỆC: TƯ VẤN THIẾT KẾ + GIÁM SÁT THI CÔNG



# VĂN PHÒNG THẾ GIỚI DI ĐỘNG ERP

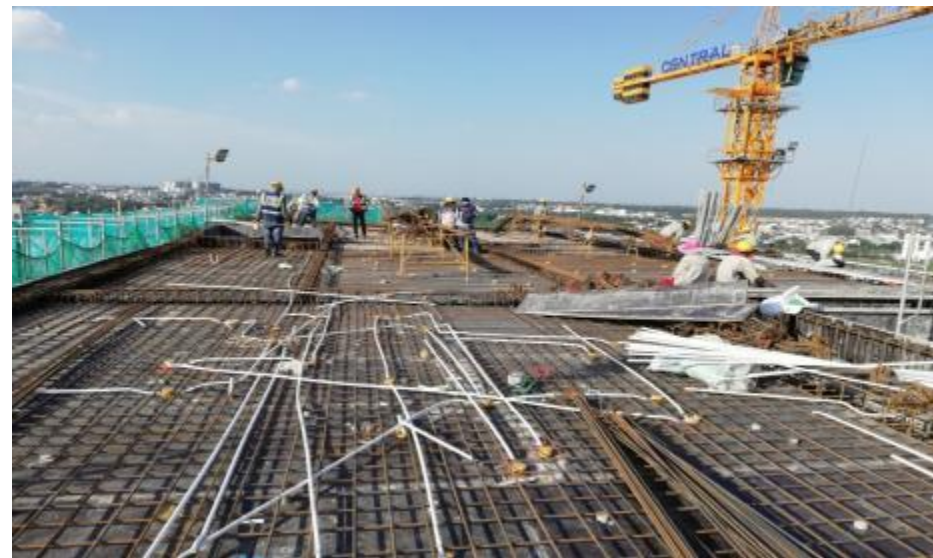
VỊ TRÍ: KHU CÔNG NGHỆ CAO, QUẬN 9, TP.HCM - QUY MÔ: 25.000 m<sup>2</sup>  
PHẠM VI CÔNG VIỆC: TƯ VẤN THIẾT KẾ + GIÁM SÁT THI CÔNG



# VĂN PHÒNG THẾ GIỚI DI ĐỘNG ERP

VỊ TRÍ: KHU CÔNG NGHỆ CAO, QUẬN 9, TP.HCM - QUY MÔ: 25.000 m<sup>2</sup>

PHẠM VI CÔNG VIỆC: TƯ VẤN THIẾT KẾ + GIÁM SÁT THI CÔNG



# CT PLAZA NGUYỄN ĐÌNH CHIỂU

VỊ TRÍ: NGUYỄN ĐÌNH CHIỂU, PHƯỜNG 6, QUẬN 3, TP.HCM - QUY MÔ: 58.000 m<sup>2</sup>  
PHẠM VI CÔNG VIỆC: QUẢN LÝ DỰ ÁN



# CT PLAZA NGUYỄN ĐÌNH CHIỂU

VỊ TRÍ: NGUYỄN ĐÌNH CHIỂU, PHƯỜNG 6, QUẬN 3, TP.HCM - QUY MÔ: 58.000 m<sup>2</sup>  
PHẠM VI CÔNG VIỆC: QUẢN LÝ DỰ ÁN



# CHUNG CƯ CONIC

VỊ TRÍ: QUẬN BÌNH CHÁNH, TP.HCM - QUY MÔ: 31.000 m<sup>2</sup>  
PHẠM VI CÔNG VIỆC: QUẢN LÝ DỰ ÁN & GIÁM SÁT THI CÔNG



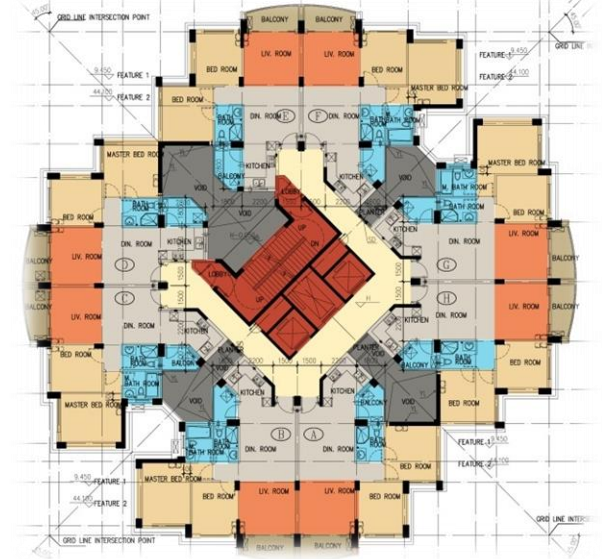
# CHUNG CƯ CONIC

VỊ TRÍ: QUẬN BÌNH CHÁNH, TP.HCM - QUY MÔ: 31.000 m<sup>2</sup>  
PHẠM VI CÔNG VIỆC: QUẢN LÝ DỰ ÁN & GIÁM SÁT THI CÔNG



# CHUNG CƯ CAO CẤP THÀNH PHÁT

VỊ TRÍ: PHƯỜNG AN LẠC, QUẬN BÌNH TÂN, TP.HCM - QUY MÔ: 70.000 m<sup>2</sup>  
PHẠM VI CÔNG VIỆC: TƯ VẤN THIẾT KẾ + QUẢN LÝ DỰ ÁN & GIÁM SÁT THI CÔNG



● Bao gồm 690 chung cư.

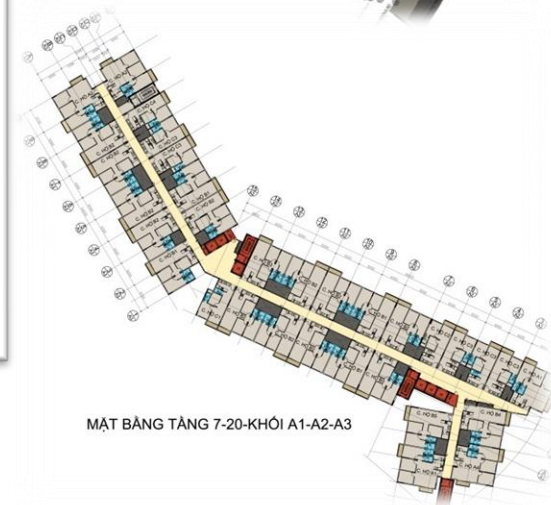
# CHUNG CƯ CAO CẤP THÀNH PHÁT

VỊ TRÍ: PHƯỜNG AN LẠC, QUẬN BÌNH TÂN, TP.HCM - QUY MÔ: 70.000 m<sup>2</sup>  
PHẠM VI CÔNG VIỆC: TƯ VẤN THIẾT KẾ + QUẢN LÝ DỰ ÁN & GIÁM SÁT THI CÔNG



# SUNFLOWER PLAZA

VỊ TRÍ: KHA VẠN CÂN, TP. DĨ AN, BÌNH DƯƠNG - QUY MÔ: 150.000 m<sup>2</sup>  
PHẠM VI CÔNG VIỆC: QUẢN LÝ DỰ ÁN



- Bao gồm 570 căn hộ.

# SUNFLOWER PLAZA

VỊ TRÍ: KHA VẠN CÂN, TP. DĨ AN, BÌNH DƯƠNG - QUY MÔ: 150.000 m<sup>2</sup>  
PHẠM VI CÔNG VIỆC: QUẢN LÝ DỰ ÁN



# TÒA NHÀ VĂN PHÒNG ITD

VỊ TRÍ: KHU CHẾ XUẤT TÂN THUẬN, QUẬN 7, TP.HCM - QUY MÔ: 8.500 m<sup>2</sup>  
PHẠM VI CÔNG VIỆC: GIÁM SÁT THI CÔNG



# TÒA NHÀ VĂN PHÒNG ITD

VỊ TRÍ: KHU CHẾ XUẤT TÂN THUẬN, QUẬN 7, TP.HCM - QUY MÔ: 8.500 m<sup>2</sup>  
PHẠM VI CÔNG VIỆC: GIÁM SÁT THI CÔNG



# TÒA NHÀ VĂN PHÒNG ITD

VỊ TRÍ: KHU CHẾ XUẤT TÂN THUẬN, QUẬN 7, TP.HCM - QUY MÔ: 8.500 m<sup>2</sup>  
PHẠM VI CÔNG VIỆC: GIÁM SÁT THI CÔNG



# VĂN PHÒNG NGUYỄN THÀNH Ý

VỊ TRÍ: QUẬN 1, TP. HCMC, QUY MÔ: 8.500 m<sup>2</sup>  
PHẠM VI CÔNG VIỆC: TƯ VẤN GIÁM SÁT



# DINH THỰ WATERPOINT BẾN LỨC

VỊ TRÍ: BẾN LỨC- LONG AN- QUY MÔ: 4.500 m<sup>2</sup>

PHẠM VI CÔNG VIỆC: TƯ VẤN GIÁM SÁT



# TRƯỜNG ĐẠI HỌC QUỐC TẾ

VỊ TRÍ: PHƯỜNG LINH TRUNG, QUẬN THỦ ĐỨC, TP.HCM - QUY MÔ: 13.000 m<sup>2</sup>  
PHẠM VI CÔNG VIỆC: GIÁM SÁT THI CÔNG



● PHỐI CẢNH TỔNG THỂ

# TRƯỜNG ĐẠI HỌC QUỐC TẾ

VỊ TRÍ: PHƯỜNG LINH TRUNG, QUẬN THỦ ĐỨC, TP.HCM - QUY MÔ: 13.000 m<sup>2</sup>  
PHẠM VI CÔNG VIỆC: GIÁM SÁT THI CÔNG



# TRƯỜNG ĐẠI HỌC QUỐC TẾ

VỊ TRÍ: PHƯỜNG LINH TRUNG, QUẬN THỦ ĐỨC, TP.HCM - QUY MÔ: 13.000 m<sup>2</sup>  
PHẠM VI CÔNG VIỆC: GIÁM SÁT THI CÔNG



# ĐẠI HỌC THĂNG LONG VINA

VỊ TRÍ: 371 NGUYỄN KIỆM, PHƯỜNG 3, QUẬN GÒ VẤP, TP.HCM - QUY MÔ: 11.000 m<sup>2</sup>  
PHẠM VI CÔNG VIỆC: GIÁM SÁT THI CÔNG



# ĐẠI HỌC THĂNG LONG VINA

VỊ TRÍ: 371 NGUYỄN KIỂM, PHƯỜNG 3, QUẬN GÒ VẤP, TP.HCM - QUY MÔ: 11.000 m<sup>2</sup>  
PHẠM VI CÔNG VIỆC: GIÁM SÁT THI CÔNG



# ĐẠI HỌC THĂNG LONG VINA

VỊ TRÍ: 371 NGUYỄN KIỂM, PHƯỜNG 3, QUẬN GÒ VẤP, TP.HCM - QUY MÔ: 11.000 m<sup>2</sup>  
PHẠM VI CÔNG VIỆC: GIÁM SÁT THI CÔNG



# SAI GON SILICON CITY (SSC)

VỊ TRÍ: KHU CÔNG NGHỆ CAO, QUẬN 9, TP.HCM  
PHẠM VI CÔNG VIỆC: QUẢN LÝ XÂY DỰNG (CMCS)



# SAI GON SILICON CITY (SSC)

VỊ TRÍ: KHU CÔNG NGHỆ CAO, QUẬN 9, TP.HCM  
PHẠM VI CÔNG VIỆC: QUẢN LÝ XÂY DỰNG (CMCS)



● CENTER 3



● ĐƯỜNG QUẢNG TRƯỜNG TRUNG TÂM



● CLUBHOUSE



● NHÀ XƯỞNG VÀ NHÀ DỊCH VỤ

# CENTER 4 – SAI GON SILICON CITY (SSC)

VỊ TRÍ: KHU CÔNG NGHỆ CAO, QUẬN 9, TP.HCM - QUY MÔ: 39.060 m<sup>2</sup>  
PHẠM VI CÔNG VIỆC: QUẢN LÝ XÂY DỰNG (CMCS)



● PHỐI CẢNH CÔNG TRÌNH

# CENTER 4 – SAI GON SILICON CITY (SSC)

VỊ TRÍ: KHU CÔNG NGHỆ CAO, QUẬN 9, TP.HCM - QUY MÔ: 39.060 m<sup>2</sup>  
PHẠM VI CÔNG VIỆC: QUẢN LÝ XÂY DỰNG (CMCS)



● LỄ KÝ KẾT HỢP ĐỒNG



● LỄ KHỞI CÔNG

# CENTER 4 – SAI GON SILICON CITY (SSC)

VỊ TRÍ: KHU CÔNG NGHỆ CAO, QUẬN 9, TP.HCM - QUY MÔ: 39.060 m<sup>2</sup>  
PHẠM VI CÔNG VIỆC: QUẢN LÝ XÂY DỰNG (CMCS)



# CENTER 4 – SAI GON SILICON CITY (SSC)

VỊ TRÍ: KHU CÔNG NGHỆ CAO, QUẬN 9, TP.HCM - QUY MÔ: 39.060 m<sup>2</sup>  
PHẠM VI CÔNG VIỆC: QUẢN LÝ XÂY DỰNG (CMCS)



# CENTER 2 – SAI GON SILICON CITY (SSC)

VỊ TRÍ: KHU CÔNG NGHỆ CAO, QUẬN 9, TP.HCM - QUY MÔ: 53.000 m<sup>2</sup>  
PHẠM VI CÔNG VIỆC: QUẢN LÝ XÂY DỰNG (CMCS)



# CENTER 2 – SAI GON SILICON CITY (SSC)

VỊ TRÍ: KHU CÔNG NGHỆ CAO, QUẬN 9, TP.HCM - QUY MÔ: 53.000 m<sup>2</sup>  
PHẠM VI CÔNG VIỆC: QUẢN LÝ XÂY DỰNG (CMCS)





# PHỐI CẢNH DỰ ÁN CÁC CÔNG TRÌNH HẠNG MỤC: TƯ VẤN GIÁM SÁT – QUẢN LÝ DỰ ÁN (CÔNG NGHIỆP)



# NHÀ MÁY BAO BÌ THÀNH PHÚ

VỊ TRÍ: KCN VĨNH LỘC 2, HUYỆN BẾN LỨC, LONG AN - QUY MÔ: 71.340 m<sup>2</sup>  
PHẠM VI CÔNG VIỆC: QUẢN LÝ DỰ ÁN & GIÁM SÁT THI CÔNG



# NHÀ MÁY BAO BÌ THÀNH PHÚ

VỊ TRÍ: KCN VĨNH LỘC 2, HUYỆN BẾN LỨC, LONG AN - QUY MÔ: 71.340 m<sup>2</sup>  
PHẠM VI CÔNG VIỆC: QUẢN LÝ DỰ ÁN & GIÁM SÁT THI CÔNG



# NHÀ MÁY GỖ PLANTATION GROWN TIMBERS (VIỆT NAM)

VỊ TRÍ: KCN NAM TÂN UYÊN, BÌNH DƯƠNG - QUY MÔ: 80.000 m<sup>2</sup>  
PHẠM VI CÔNG VIỆC: TKBVTC VÀ TDT, GIÁM SÁT THI CÔNG



● PHỐI CẢNH TỔNG THỂ

# NHÀ MÁY GỖ PLANTATION GROWN TIMBERS (VIỆT NAM)

VỊ TRÍ: KCN NAM TÂN UYÊN, BÌNH DƯƠNG - QUY MÔ: 80.000 m<sup>2</sup>  
PHẠM VI CÔNG VIỆC: TKBVTC VÀ TDT, GIÁM SÁT THI CÔNG



# NHÀ MÁY GỖ KAHOKU LIGHTING SOLUTIONS VN

VỊ TRÍ: KCN ĐỒNG AN 2, BÌNH DƯƠNG - QUY MÔ: 5.000 m<sup>2</sup>  
PHẠM VI CÔNG VIỆC: GIÁM SÁT THI CÔNG



# NHÀ MÁY CÔNG NGHỆ MOTINOVA

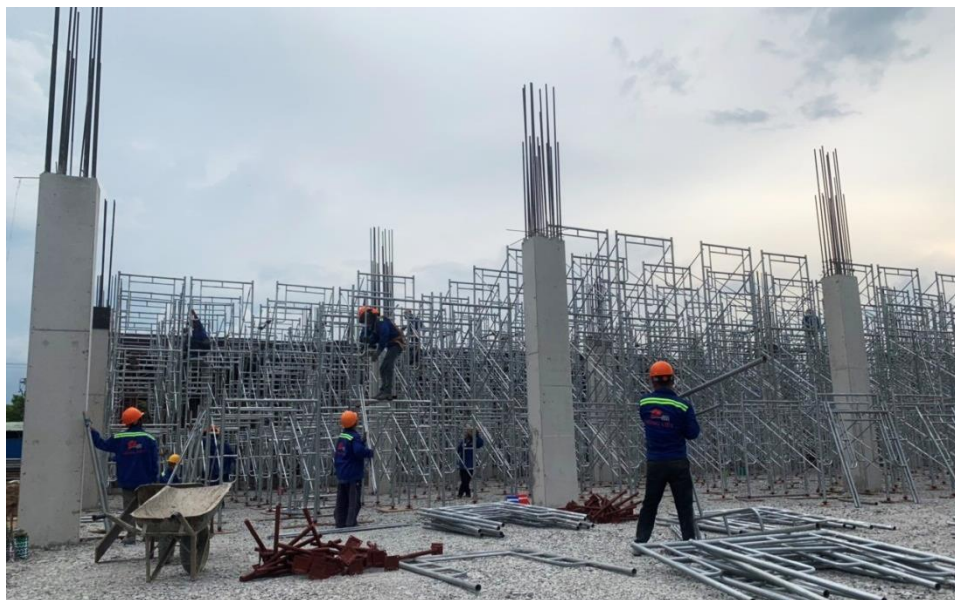
VỊ TRÍ: KHU CÔNG NGHIỆP QUỐC TẾ PROTRADE, BÌNH DƯƠNG – QUY MÔ: 10.000 m<sup>2</sup>  
PHẠM VI CÔNG VIỆC: GIÁM SÁT THI CÔNG



● PHỐI CẢNH TỔNG THỂ - CHỦ ĐẦU TƯ CUNG CẤP

# NHÀ MÁY CÔNG NGHỆ MOTINOVA

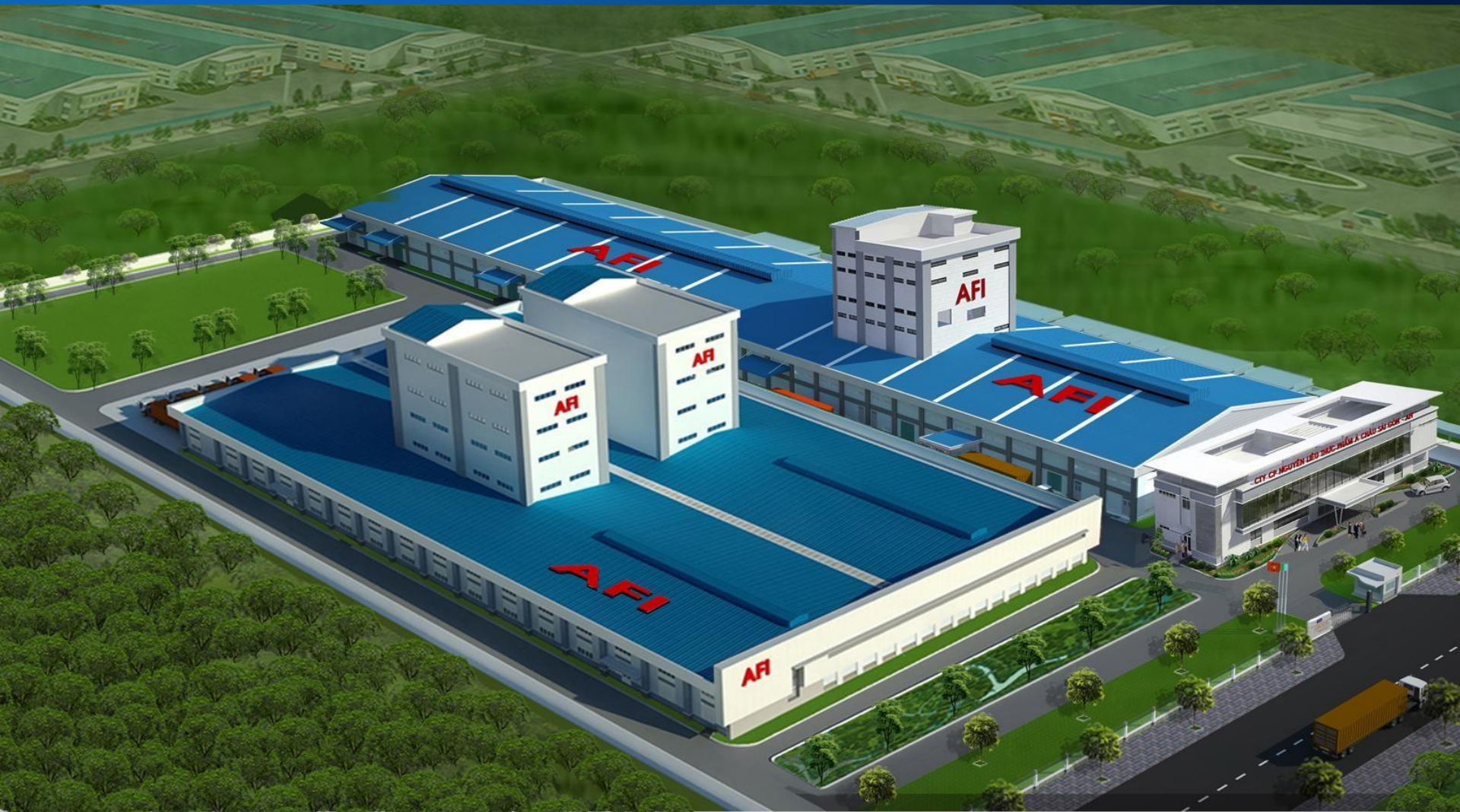
VỊ TRÍ: KHU CÔNG NGHIỆP QUỐC TẾ PROTRADE, BÌNH DƯƠNG – QUY MÔ: 10.000 m<sup>2</sup>  
PHẠM VI CÔNG VIỆC: GIÁM SÁT THI CÔNG



# NHÀ MÁY SẢN XUẤT THỰC PHẨM CHỨC NĂNG AFI

VỊ TRÍ: KCN MỸ PHƯỚC III, BÌNH DƯƠNG - QUY MÔ: 41.200 m<sup>2</sup>

PHẠM VI CÔNG VIỆC: TƯ VẤN THIẾT KẾ + GIÁM SÁT THI CÔNG



Tiêu chuẩn: GMP-HACCP

Sản phẩm: Thực phẩm chức năng, Bột sữa.

● PHỐI CẢNH TỔNG THỂ

# NHÀ MÁY SẢN XUẤT THỰC PHẨM CHỨC NĂNG AFI

VỊ TRÍ: KCN MỸ PHƯỚC III, BÌNH DƯƠNG - QUY MÔ: 41.200 m<sup>2</sup>  
PHẠM VI CÔNG VIỆC: TƯ VẤN THIẾT KẾ + GIÁM SÁT THI CÔNG



● PHỐI CẢNH VĂN PHÒNG



● NHÀ XƯỞNG



● CỔNG VÀO – BẢNG HIỆU



● NHÀ ĐIỀU HÀNH

# NHÀ MÁY SẢN XUẤT THỰC PHẨM CHỨC NĂNG AFI

VỊ TRÍ: KCN MỸ PHƯỚC III, BÌNH DƯƠNG - QUY MÔ: 41.200 m<sup>2</sup>  
PHẠM VI CÔNG VIỆC: TƯ VẤN THIẾT KẾ + GIÁM SÁT THI CÔNG



# NHÀ MÁY CHẾ BIẾN DỪA Á CHÂU ACP

VỊ TRÍ: KCN GIAO LONG II, BẾN TRE - QUY MÔ: 29.000 m<sup>2</sup>  
PHẠM VI CÔNG VIỆC: TƯ VẤN THIẾT KẾ + GIÁM SÁT THI CÔNG



# NHÀ MÁY DỪA ACP (2016)



VỊ TRÍ: KCN GIAO LONG II, BẾN TRE - QUY MÔ: 29.000 m<sup>2</sup>  
PHẠM VI CÔNG VIỆC: TƯ VẤN THIẾT KẾ + GIÁM SÁT THI CÔNG



● NHÀ ĐIỀU HÀNH



● PHỐI CẢNH BẢNG HIỆU



● LỄ KHỞI CÔNG



● PHỐI CẢNH HÀNG RÀO

# NHÀ MÁY CHẾ BIẾN DỪA Á CHÂU ACP

VỊ TRÍ: KCN GIAO LONG II, BẾN TRE - QUY MÔ: 29.000 m<sup>2</sup>  
PHẠM VI CÔNG VIỆC: TƯ VẤN THIẾT KẾ + GIÁM SÁT THI CÔNG



# NHÀ MÁY BÁNH KẸO BIBICA – SẢN XUẤT CHOCOPIE (Giai đoạn 1)

VỊ TRÍ: KCN VĨNH LỘC 2, LONG AN – QUY MÔ: 50.000 m<sup>2</sup>  
PHẠM VI CÔNG VIỆC: THIẾT KẾ BVTC VÀ TỔNG DỰ TOÁN



● PHỐI CẢNH MẶT TRƯỚC

# NHÀ MÁY SẢN XUẤT BÁNH KẸO LONG AN (Giai đoạn 2)

VỊ TRÍ: Lô A1/1-3, Đường VL4, KCN Vĩnh Lộc 2, huyện Bến Lức, tỉnh Long An – Quy mô: 17.000 m<sup>2</sup>

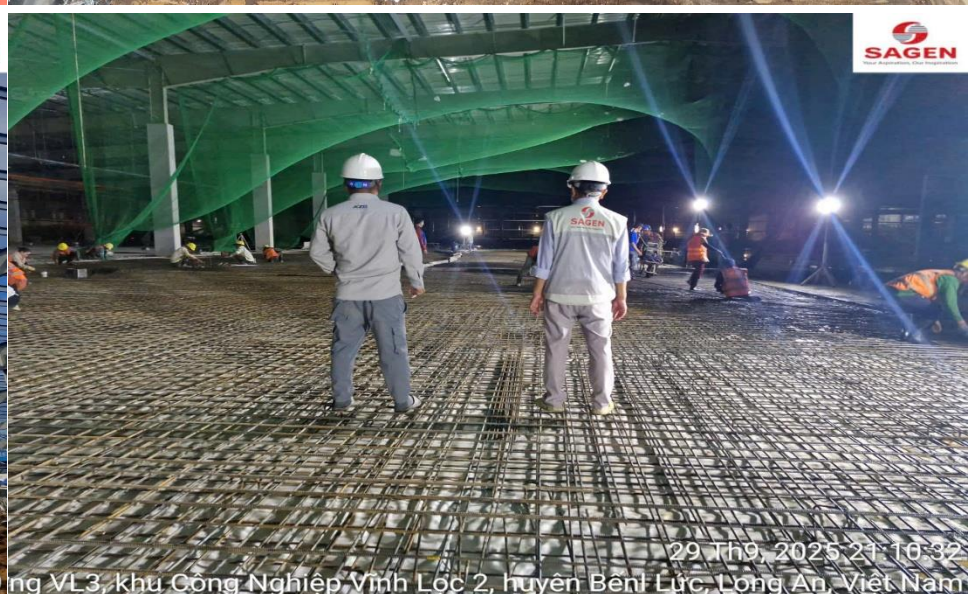
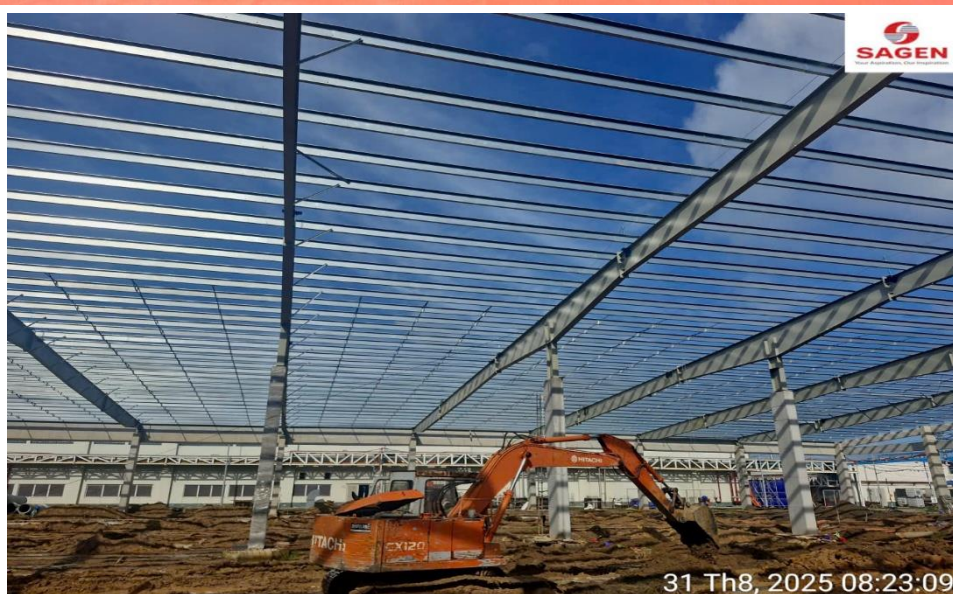
PHẠM VI CÔNG VIỆC: TƯ VẤN THIẾT KẾ & TƯ VẤN GIÁM SÁT



# NHÀ MÁY SẢN XUẤT BÁNH KẸO LONG AN (Giai đoạn 2)

VỊ TRÍ: Lô A1/1-3, Đường VL4, KCN Vĩnh Lộc 2, huyện Bến Lức, tỉnh Long An - Quy mô: 17.000 m<sup>2</sup>

PHẠM VI CÔNG VIỆC: TƯ VẤN THIẾT KẾ & TƯ VẤN GIÁM SÁT



# NHÀ MÁY SẢN XUẤT BÁNH KẸO LONG AN (Giai đoạn 2)

VỊ TRÍ: Lô A1/1-3, Đường VL4, KCN Vĩnh Lộc 2, huyện Bến Lức, tỉnh Long An - Quy mô: 17.000 m<sup>2</sup>

PHẠM VI CÔNG VIỆC: TƯ VẤN THIẾT KẾ & TƯ VẤN GIÁM SÁT



# NHÀ MÁY SẢN XUẤT KEM VÀ SỮA CHUA

VỊ TRÍ: KCN VSIP BẮC NINH, TỪ SƠN, BẮC NINH - QUY MÔ: 25.000 m<sup>2</sup>  
PHẠM VI CÔNG VIỆC: TƯ VẤN THIẾT KẾ + GIÁM SÁT THI CÔNG



Nhà máy sản xuất kem, sữa chua đạt tiêu chuẩn quốc tế HACCP.

● PHỐI CẢNH TỔNG THỂ

# NHÀ MÁY SẢN XUẤT KEM VÀ SỮA CHUA KIDO

VỊ TRÍ: KCN VSIP BẮC NINH, TỪ SƠN, BẮC NINH - QUY MÔ: 25.000 m<sup>2</sup>

PHẠM VI CÔNG VIỆC: TƯ VẤN THIẾT KẾ + GIÁM SÁT THI CÔNG



# NHÀ MÁY CHẾ BIẾN THỰC PHẨM ORIFOOD VIỆT NAM

VỊ TRÍ: Lô 3G-3, Đường số 12, KCN Long Hậu 3, xã Cần Giuộc, tỉnh Tây Ninh- Quy mô: 5.505 m<sup>2</sup>  
PHẠM VI CÔNG VIỆC: TƯ VẤN GIÁM SÁT



# NHÀ MÁY CHẾ BIẾN THỰC PHẨM ORIFOOD VIỆT NAM

VỊ TRÍ: Lô 3G-3, Đường số 12, KCN Long Hậu 3, xã Cần Giuộc, tỉnh Tây Ninh- Quy mô: 5.505 m<sup>2</sup>  
PHẠM VI CÔNG VIỆC: TƯ VẤN GIÁM SÁT



# NHÀ MÁY CHẾ BIẾN THỰC PHẨM ORIFOOD VIỆT NAM

VỊ TRÍ: Lô 3G-3, Đường số 12, KCN Long Hậu 3, xã Cần Giuộc, tỉnh Tây Ninh- Quy mô: 5.505 m<sup>2</sup>

PHẠM VI CÔNG VIỆC: TƯ VẤN GIÁM SÁT



# NHÀ MÁY SẢN XUẤT DƯỢC PHẨM HẬU GIANG DHG

VỊ TRÍ: KCN TÂN PHÚ THẠNH, HẬU GIANG - QUY MÔ: 80.000 m<sup>2</sup>  
PHẠM VI CÔNG VIỆC: TƯ VẤN THIẾT KẾ + GIÁM SÁT THI CÔNG



# NHÀ MÁY SẢN XUẤT DƯỢC PHẨM HẬU GIANG DHG

VỊ TRÍ: KCN TÂN PHÚ THẠNH, HẬU GIANG - QUY MÔ: 80.000 m<sup>2</sup>  
PHẠM VI CÔNG VIỆC: TƯ VẤN THIẾT KẾ + GIÁM SÁT THI CÔNG



# NHÀ MÁY SẢN XUẤT MỸ PHẨM ĐĂNG DƯƠNG

VỊ TRÍ: KCN TÂN TẠO, QUẬN BÌNH TÂN, TP.HCM - QUY MÔ: 20.000 m<sup>2</sup>

PHẠM VI CÔNG VIỆC: QUẢN LÝ DỰ ÁN



# NHÀ MÁY DƯỢC PHẨM DANAPHA

VỊ TRÍ: KHU CÔNG NGHỆ CAO ĐÀ NẴNG - QUY MÔ: 79.000 m<sup>2</sup>  
PHẠM VI CÔNG VIỆC: TƯ VẤN THIẾT KẾ, TƯ VẤN ĐẦU THẦU & QUẢN LÝ DỰ ÁN



# NHÀ MÁY DƯỢC PHẨM DANAPHA

VỊ TRÍ: KHU CÔNG NGHỆ CAO ĐÀ NẴNG - QUY MÔ: 79.000 m<sup>2</sup>

PHẠM VI CÔNG VIỆC: TƯ VẤN THIẾT KẾ, TƯ VẤN ĐẦU THẦU & QUẢN LÝ DỰ ÁN



● HÌNH ẢNH THI CÔNG

# NHÀ MÁY DƯỢC PHẨM DANAPHA

VỊ TRÍ: KHU CÔNG NGHỆ CAO ĐÀ NẴNG - QUY MÔ: 79.000 m<sup>2</sup>

PHẠM VI CÔNG VIỆC: TƯ VẤN THIẾT KẾ, TƯ VẤN ĐẦU THẦU & QUẢN LÝ DỰ ÁN



● HÌNH ẢNH THI CÔNG

# NHÀ MÁY SẢN XUẤT DƯỢC PHẨM HẬU GIANG DHG

VỊ TRÍ: KCN TÂN PHÚ THẠNH, HẬU GIANG - QUY MÔ: 80.000 m<sup>2</sup>  
PHẠM VI CÔNG VIỆC: TƯ VẤN THIẾT KẾ + GIÁM SÁT THI CÔNG



# NHÀ MÁY SẢN XUẤT DƯỢC MEDOCHEMIE

VỊ TRÍ: KCN VSIP II, BÌNH DƯƠNG - QUY MÔ: 18.400 m<sup>2</sup>

PHẠM VI CÔNG VIỆC: TƯ VẤN THIẾT KẾ + QUẢN LÝ DỰ ÁN & GIÁM SÁT THI CÔNG



Nhà máy theo tiêu chuẩn GMP-WHO, EU.

● PHỐI CẢNH TỔNG THỂ

# NHÀ MÁY SẢN XUẤT DƯỢC MEDOCHEMIE



VỊ TRÍ: KCN VSIP II, BÌNH DƯƠNG - QUY MÔ: 18.400 m<sup>2</sup>

PHẠM VI CÔNG VIỆC: TƯ VẤN THIẾT KẾ + QUẢN LÝ DỰ ÁN & GIÁM SÁT THI CÔNG



● PHỐI CẢNH MẶT ĐỨNG CHÍNH



● NHÀ KIỂM NGHIỆM



● LỄ KHỞI CÔNG



● THAM QUAN NHÀ MÁY

# NHÀ MÁY SẢN XUẤT DƯỢC PHẨM MEDOCHEMIE

VỊ TRÍ: KCN VSIP II, BÌNH DƯƠNG - QUY MÔ: 18.400 m<sup>2</sup>

PHẠM VI CÔNG VIỆC: TƯ VẤN THIẾT KẾ + QUẢN LÝ DỰ ÁN & GIÁM SÁT THI CÔNG



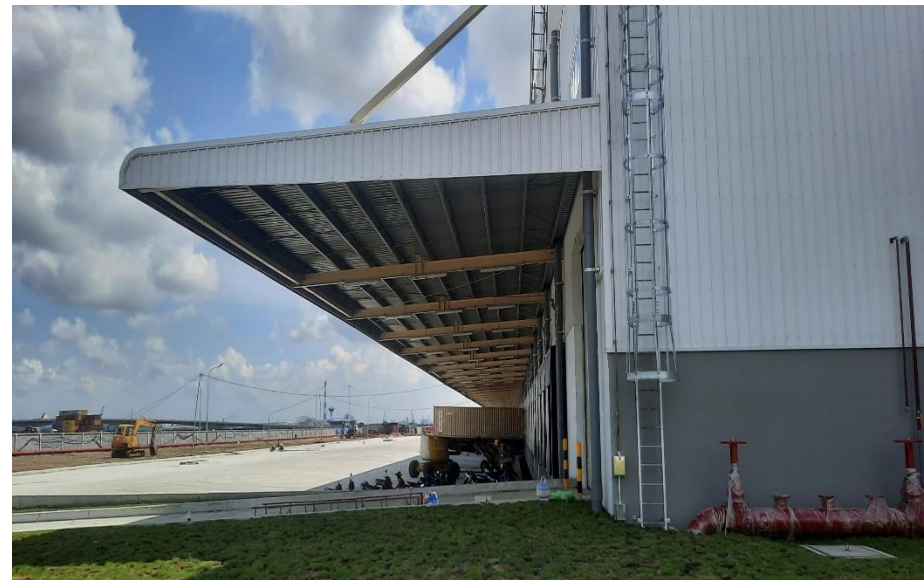
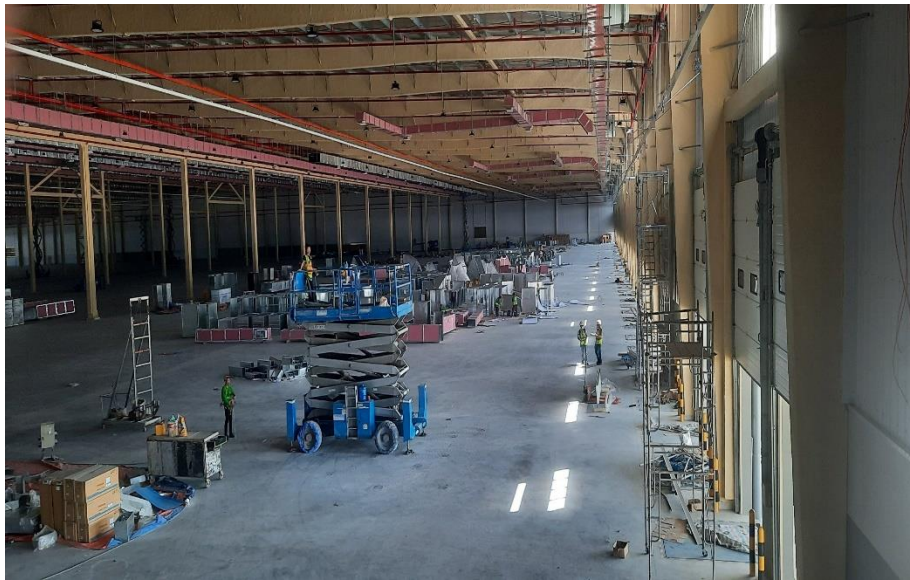
# NHÀ KHO LOGISTICS ASHTON

VỊ TRÍ: KCN CHUYÊN SÂU PHÚ MỸ 3, TỈNH BÀ RỊA – VŨNG TÀU - QUY MÔ: 61.00 m<sup>2</sup>  
PHẠM VI CÔNG VIỆC: GIÁM SÁT THI CÔNG + NGHIỆM THU CÔNG TRÌNH



# NHÀ KHO LOGISTICS ASHTON

VỊ TRÍ: KCN CHUYÊN SÂU PHÚ MỸ 3, TỈNH BÀ RỊA – VŨNG TÀU - QUY MÔ: 61.00 m<sup>2</sup>  
PHẠM VI CÔNG VIỆC: GIÁM SÁT THI CÔNG + NGHIỆM THU CÔNG TRÌNH



# NHÀ KHO XÂY SẴN BW – TÂN PHÚ TRUNG

VỊ TRÍ: KCN TÂN PHÚ TRUNG, HUYỆN CỬ CHI, TP.HCM - QUY MÔ: 80.000 m<sup>2</sup>  
PHẠM VI CÔNG VIỆC: QUẢN LÝ XÂY DỰNG (CMCS)



# NHÀ KHO XÂY SẴN BW – TÂN PHÚ TRUNG

VỊ TRÍ: KCN TÂN PHÚ TRUNG, HUYỆN CỬ CHI, TP.HCM - QUY MÔ: 80.000 m<sup>2</sup>  
PHẠM VI CÔNG VIỆC: QUẢN LÝ XÂY DỰNG (CMCS)



# NHÀ KHO XÂY SẴN BW – TÂN PHÚ TRUNG

VỊ TRÍ: KCN TÂN PHÚ TRUNG, HUYỆN CỬ CHI, TP.HCM - QUY MÔ: 80.000 m<sup>2</sup>  
PHẠM VI CÔNG VIỆC: QUẢN LÝ XÂY DỰNG (CMCS)



# NHÀ KHO XÂY SẴN BW – TÂN PHÚ TRUNG

VỊ TRÍ: KCN TÂN PHÚ TRUNG, HUYỆN CỬ CHI, TP.HCM - QUY MÔ: 80.000 m<sup>2</sup>  
PHẠM VI CÔNG VIỆC: QUẢN LÝ XÂY DỰNG (CMCS)



# TRUNG TÂM KHO TỔNG MIỀN NAM FRT

VỊ TRÍ: KCN HỮU THẠNH, ĐỨC HÒA, LONG AN – QUY MÔ: 35.000m<sup>2</sup>  
PHẠM VI CÔNG VIỆC: TƯ VẤN GIÁM SÁT



● PHỐI CẢNH TỔNG THỂ

# TRUNG TÂM KHO TỔNG MIỀN NAM FRT

VỊ TRÍ: KCN HỮU THẠNH, ĐỨC HÒA, LONG AN – QUY MÔ: 35.000m<sup>2</sup>  
PHẠM VI CÔNG VIỆC: TƯ VẤN GIÁM SÁT



● PHỐI CẢNH TỔNG THỂ

# TRUNG TÂM KHO TỔNG MIỀN NAM FRT

VỊ TRÍ: KCN HỮU THẠNH, ĐỨC HÒA, LONG AN – QUY MÔ: 35.000m<sup>2</sup>  
PHẠM VI CÔNG VIỆC: TƯ VẤN GIÁM SÁT



● HÌNH ẢNH THỰC TẾ

# TRUNG TÂM KHO TỔNG MIỀN NAM FRT

VỊ TRÍ: KCN HỮU THẠNH, ĐỨC HÒA, LONG AN – QUY MÔ: 35.000m<sup>2</sup>  
PHẠM VI CÔNG VIỆC: TƯ VẤN GIÁM SÁT



Gói thầu 06/XL/MEP  
Trung tâm Kho Tổng Miền Nam FRT



N 10.70  
Trung tâm  
#C6

● HÌNH ẢNH CÔNG TRƯỜNG

# THƯ CẢM ƠN TỪ KHÁCH HÀNG

**Bibica MIEN TAY CO., LTD**  
Address: Lot A1/1-3, V/L4 Road, Vinh Loc 2 Industrial Park, My Yen Commune, Tay Ninh Province, Vietnam

## THƯ CẢM ƠN

**Kính gửi:** Đơn vị Tư vấn Giám sát - Công ty Cổ phần Tư vấn Thiết kế Xây dựng Sagen  
Ban Lãnh đạo cùng toàn thể Cán bộ, Kỹ sư của Quý Đơn vị

Thay mặt Ban Tổng Giám đốc Công ty TNHH MTV Bibica Miền Tây, tôi xin gửi lời **Quý Đơn vị** lời chào trân trọng cùng lời cảm ơn chân thành và sâu sắc vì những đóng góp quan trọng của **Quý Đơn vị** trong suốt quá trình triển khai dự án.

Trong quá trình thực hiện, **Quý Đơn vị** đã thể hiện tinh thần trách nhiệm cao, năng lực chuyên môn vững vàng và sự tận tâm trong công việc. Với vai trò là đơn vị tư vấn giám sát, **Quý Đơn vị** đã luôn đồng hành chặt chẽ cùng Chủ đầu tư trong việc kiểm soát chất lượng, tiến độ và an toàn, góp phần quan trọng giúp dự án được triển khai đúng tiêu chuẩn kỹ thuật, rất ngắn gọn và đạt hiệu quả như mong đợi.

**Chúng tôi đặc biệt trân trọng** sự phối hợp tích cực, kịp thời cùng những giải pháp thiết thực mà **Quý Đơn vị** đã đề xuất trong quá trình triển khai dự án. Những đóng góp quý báu đó chính là yếu tố quan trọng góp phần vào thành công chung của dự án ngày hôm nay.

Một lần nữa, **chúng tôi trân trọng ghi nhận và cảm ơn** sự hợp tác tích cực của **Quý Đơn vị**. Chúng tôi tin tưởng và mong muốn sẽ tiếp tục được đồng hành cùng **Quý Đơn vị** trong các dự án sắp tới, hướng tới sự phát triển bền vững và thành công lâu dài cho cả hai bên.

**Kính chúc** Ban Lãnh đạo cùng toàn thể Cán bộ, Kỹ sư của **Quý Đơn vị** sức khỏe, thành công và ngày càng phát triển vững mạnh.

Trân trọng,

**TỔNG GIÁM ĐỐC**  
CÔNG TY TNHH MTV BIBICA MIEN TAY  
*Nguyễn Quốc Hoàng*

**Bibica** CÔNG TY CỔ PHẦN BIBICA - BIBICA CORPORATION  
ĐƠN VỊ TƯ VẤN GIÁM SÁT  
HÀNG CÔNG NGHIỆP MIỀN HẢI 1 ĐƯỜNG SỐ 1 VIỆT NAM BIÊN HÒA 1 INDUSTRIAL ZONE, BINH HOA 1 WARD, THỊ XÃ BIÊN HÒA, THÀNH PHỐ BIÊN HÒA, TỈNH BIÊN HÒA  
Số 0212/03CMTD

## THƯ CẢM ƠN

**Kính gửi:** CÔNG TY CỔ PHẦN TƯ VẤN THIẾT KẾ XÂY DỰNG SAGEN

✓ **Căn cứ** hợp đồng số 033/HĐSAGEN2011 ký ngày 09/02/2011 giữa Công ty TNHH MTV Bibica Miền Đông và Công ty CP TTYKXD Sagen Về Giám sát công trình Sản phẩm cốt tạo nhà xưởng Chậu Trại.

Hiện nay, Công trình Sản phẩm cốt tạo nhà xưởng Chậu Trại đã vào hoạt động đúng như kế hoạch và đạt yêu cầu về chất lượng, kỹ thuật.

Để đạt được thành quả đó, Bộ phận giám sát xây dựng của Quý Công ty đã làm việc rất nghiêm túc, có tinh thần trách nhiệm cao, đồng thời luôn phải chấp hành đúng các chế độ của Công ty cũng như các hàng mục công trình báo cáo được tiến độ và chất lượng mà đã đáp ứng công trình sản xuất theo tiến độ và yêu cầu về kỹ thuật phải tuân thủ các tiêu chuẩn chuyên ngành như HACCP, OMP, ...

Công ty TNHH MTV Bibica Miền Đông trong niềm cảm ơn sự hợp tác tích cực của Quý Công ty trong thời gian qua. Chúng tôi mong rằng tiếp tục được hợp tác với Quý Công ty trong các dự án khác của Bibica tiếp tục.

Nhận dịp năm mới 2012, chúng tôi kính chúc Quý Công ty một năm mới thành công và phát triển.

Một lần nữa xin trân trọng cảm ơn!

**Tín nhận:**  
- Như trên.  
- Lưu 01"

**GIÁM ĐỐC**  
*Nguyễn Văn Tấn*

**MTC** Medochemie (Far East) Ltd.  
CÔNG TY TNHH MEDOCHEMIE (VIỆT ĐÔNG)  
MEDOCHEMIE (FAR EAST) LTD

## THƯ XÁC NHẬN

**Kính gửi:** Công Ty CP Tư vấn Thiết kế xây dựng Sagen

Công trình "Nhà máy dược phẩm Medochemie" do Công ty Cổ phần tư vấn thiết kế xây dựng SAGEN làm đơn vị tư vấn thiết kế chính thức, đã được hoàn thành từ các công tác như: Khảo sát địa chất, địa hình; Lập hồ sơ thiết kế kỹ thuật; Tư vấn mua sắm, quản lý dự án... và chúng tôi đã tiến hành khởi công xây dựng công trình vào năm 2009. Đến nay, công tác giám sát xây dựng của công ty Sagen đã được thực hiện đúng tiến độ và đạt hiệu quả như mong đợi.

Trong quá trình thực hiện dự án, các kỹ sư và nhân viên của SAGEN đã thể hiện tinh thần trách nhiệm, tinh thần nghiêm túc và sự tận tâm trong công việc, đồng thời luôn phải chấp hành đúng các chế độ của Công ty cũng như các hàng mục công trình báo cáo được tiến độ và chất lượng mà đã đáp ứng công trình sản xuất theo tiến độ và yêu cầu về kỹ thuật phải tuân thủ các tiêu chuẩn chuyên ngành như HACCP, OMP, ...

Công ty TNHH MTV Bibica Miền Đông trong niềm cảm ơn sự hợp tác tích cực của Quý Công ty trong thời gian qua. Chúng tôi mong rằng tiếp tục được hợp tác với Quý Công ty trong các dự án khác của Bibica tiếp tục.

Nhận dịp năm mới 2012, chúng tôi kính chúc Quý Công ty một năm mới thành công và phát triển.

Một lần nữa xin trân trọng cảm ơn!

**Tín nhận:**  
- Như trên.  
- Lưu 01"

**GIÁM ĐỐC**  
*Nguyễn Văn Tấn*

**AFI** Asia Saigon Food Ingredients  
Thành phố Hồ Chí Minh, ngày 25 tháng 04 năm 2011

## THƯ CẢM ƠN

**Kính gửi:** Công Ty CP Tư vấn Thiết kế Xây dựng Sagen  
Ban Tổng Giám đốc

Công việc quá trình phát triển Công ty chúng tôi đã tiến hành xây dựng nhà máy "Nhà máy chế biến nguyên liệu thực phẩm" tại Lô C-VI CN Đường Đinh Tiên King Chi Khu Phước 3, tỉnh Bình Dương. Qua nhiều ngày tháng trôi qua, chúng tôi đã được biết Công ty tư vấn thiết kế xây dựng Sagen là một trong những công ty tư vấn có uy tín và nhiều năm kinh nghiệm. Chúng tôi tin tưởng hợp tác trong quá trình triển khai dự án SAGEN dựa nhiều các công tác:

- Khảo sát địa hình, địa chất;
- Tư vấn thiết kế kỹ thuật;
- Lập tổng dự toán và dự toán chi tiết;
- Lập hồ sơ xin cấp giấy phép xây dựng;
- Lập hồ sơ xin cấp giấy thẩm định thiết kế và thi công PCCC;
- Lập hồ sơ xin cấp giấy chứng nhận đăng ký đạt tiêu chuẩn môi trường;
- Tư vấn giám sát thi công công trình.

Công trình đã được khởi công xây dựng vào ngày 20/03/2010. Hiện nay, công trình đã hoàn thành và Nhà máy đã đi vào sản xuất.

Chúng tôi chân thành cảm ơn Ban Tổng Giám đốc và toàn thể nhân viên Công ty SAGEN đã hợp tác và mang lại thành công cho dự án. Kính chúc Quý Công ty thành công hơn nữa cho các dự án trong tương lai.

Trân trọng,

**CÔNG TY CP NGUYÊN LIỆU THỰC PHẨM KINH SÀI GÒN (AFI)**  
Giám đốc: Điều Hành  
*Phạm Đăng Long*

**KID'S** AN AFFILIATE OF BUNNIG CO. CANADA  
KINH ĐO  
Thị xã Thủ Đức, Thành phố Hồ Chí Minh, ngày 14 tháng 01 năm 2011

## THƯ CẢM ƠN

**Kính gửi:** Công Ty CP Tư vấn Thiết kế Xây dựng Sagen  
Ban Tổng Giám đốc

Đã một thời gian quá khứ, công việc của tôi trong lĩnh vực tư vấn, chúng tôi đã triển khai dự án "Nhà máy chế biến sữa chua và sữa chua" tại Khu Công Nghiệp Tây Bắc Củ Chi, Ấp Cầu Sóp, Xã Tân An Hội, Huyện Củ Chi. Sau khi xây dựng đã là nhà máy hiện đại nhất ở khu vực Đồng Nam Á. Được thiết kế theo tiêu chuẩn Châu Âu. Trong quá trình triển khai dự án, chúng tôi đã tin tưởng và tin nhiệm chọn Công ty Cổ phần tư vấn thiết kế xây dựng Sagen làm đơn vị tư vấn thiết kế chính thức. Công ty SAGEN đã thực hiện hoàn tất các công tác như:

- Khảo sát địa chất, địa hình;
- Xin phép xây dựng;
- Lập hồ sơ thiết kế kỹ thuật;
- Lập tổng dự toán và dự toán chi tiết;
- Giám sát thi công.

Chúng tôi chân thành cảm ơn Ban Giám đốc và toàn thể nhân viên Công ty SAGEN đã hợp tác và mang lại thành công cho dự án. Kính chúc SAGEN thành công hơn nữa cho các dự án trong tương lai.

Trân trọng,

**CÔNG TY TNHH MTV KID'S**  
Giám đốc: Điều Hành  
*Nguyễn Đình Tú*  
PGTD Nhà máy

**CỘNG HÒA XÃ HỘI CHỦ NGHĨA VIỆT NAM**  
Độc lập - Tự Do - Hạnh Phúc  
Thị xã Thủ Đức, Thành phố Hồ Chí Minh, ngày 07 tháng 1 năm 2016

## THƯ CẢM ƠN

Công ty CP SX-KD-XNK Dịch vụ và Đầu tư Tín Bình (TANBEX) với hơn 33 năm triển khai dự án "Nhà máy chế biến sữa chua và sữa chua" tại Khu Công Nghiệp Tây Bắc Củ Chi, Ấp Cầu Sóp, Xã Tân An Hội, Huyện Củ Chi. Sau khi xây dựng đã là nhà máy hiện đại nhất ở khu vực Đồng Nam Á. Được thiết kế theo tiêu chuẩn Châu Âu. Trong quá trình triển khai dự án, chúng tôi đã tin tưởng và tin nhiệm chọn Công ty Cổ phần tư vấn thiết kế xây dựng Sagen làm đơn vị tư vấn thiết kế chính thức. Công ty SAGEN đã thực hiện hoàn tất các công tác như:

- Khảo sát địa chất, địa hình;
- Lập hồ sơ thiết kế kỹ thuật;
- Lập tổng dự toán và dự toán chi tiết;
- Giám sát thi công.

Chúng tôi chân thành cảm ơn Ban Giám đốc và toàn thể nhân viên Công ty SAGEN đã hợp tác và mang lại thành công cho dự án. Kính chúc SAGEN thành công hơn nữa cho các dự án trong tương lai.

Trân trọng,

**CÔNG TY CP SẢN XUẤT KINH DOANH XUẤT NHẬP KHẨU DỊCH VỤ VÀ ĐẦU TƯ TÍN BÌNH (TANBEX)**  
Giám đốc: Điều Hành  
*Phạm Tấn Trà*

**CÔNG TY CỔ PHẦN DƯỢC PHẨM OPC**  
Thị xã Thủ Đức, Thành phố Hồ Chí Minh, ngày 07 tháng 04 năm 2011

## THƯ CẢM ƠN

**Kính gửi:** Công Ty CP Tư vấn Thiết kế xây dựng Sagen  
Ban Tổng Giám đốc

Công ty OPC là một trong những đơn vị sản xuất dược phẩm đầu tiên tại Việt Nam đạt chứng chỉ GMP - WHO, GMP, ISO 9001:2000; chuyên sản xuất thuốc trị đặc hiệu, loại hợp bào để truyền và công nghệ bào chế.

Vào đầu năm 2009, công ty OPC đã được phân đặt tiêu chuẩn GMP - WHO" và tiến hành chứng chỉ tiêu chuẩn GMP - WHO.

Công ty Cổ phần Tư vấn Thiết kế Xây dựng Sagen là một đơn vị tư vấn địa chất và kiến trúc có chuyên nghiệp, luôn tận tâm và tận tâm trong công việc. Công ty SAGEN là đơn vị tư vấn thiết kế chính thức, đã thực hiện hoàn tất các công tác như:

- Khảo sát địa chất, địa hình;
- Lập hồ sơ thiết kế kỹ thuật;
- Lập tổng dự toán và dự toán chi tiết;
- Giám sát thi công.

Chúng tôi chân thành cảm ơn Ban Giám đốc và toàn thể nhân viên Công ty SAGEN đã hợp tác và mang lại thành công cho dự án. Kính chúc SAGEN thành công hơn nữa cho các dự án trong tương lai.

Trân trọng,

**CÔNG TY CỔ PHẦN DƯỢC PHẨM OPC**  
Giám đốc: Điều Hành  
*Phạm Tấn Trà*

# TRÂN TRỌNG CẢM ƠN

*Giám Đốc Phát triển Dự Án*

**NGUYỄN NGỌC MINH**

 **0906.545.099**

 **minh.nguyen@sagen.com.vn**

**sales@sagen.com.vn**